

7.2 Design für Pflegestudien

Eine Vielzahl von Studiendesigns werden in der Pflegeforschung verwendet. Die vier häufigsten Arten sind deskriptive, korrelationale, quasi-experimentelle und experimentelle Designs. Deskriptive und korrelationale Studien untersuchen Variablen in einem natürlichen Umfeld und beinhalten keine Behandlungen, die von der Forschenden veranlasst werden. Quasi-experimentelle und experimentelle Studien sind so angelegt, dass sie Ursache und Wirkung untersuchen. Diese Studien werden durchgeführt, um Unterschiede bei abhängigen Variablen zu untersuchen, von denen angenommen wird, dass sie von unabhängigen Variablen (Behandlungen) verursacht werden. Die folgende Diskussion beschreibt kurz die vier Designarten anhand eines konkreten Beispiels. Für ausführlichere Informationen zu spezifischen Designs siehe Burns und Grove (2001).

Der Algorithmus (Entscheidungsdiagramm) in Abb. 7.1 dient dazu, die Art des Studiendesigns zu bestimmen, das in einer veröffentlichten Studie verwendet wird. Der Algorithmus enthält eine Reihe von Ja- oder Nein-Antworten auf spezifische Fragen zum Design. Er beginnt mit der Frage „Gibt es eine Behandlung?“ – die Antwort führt zur nächsten Frage, wobei die vier Designarten

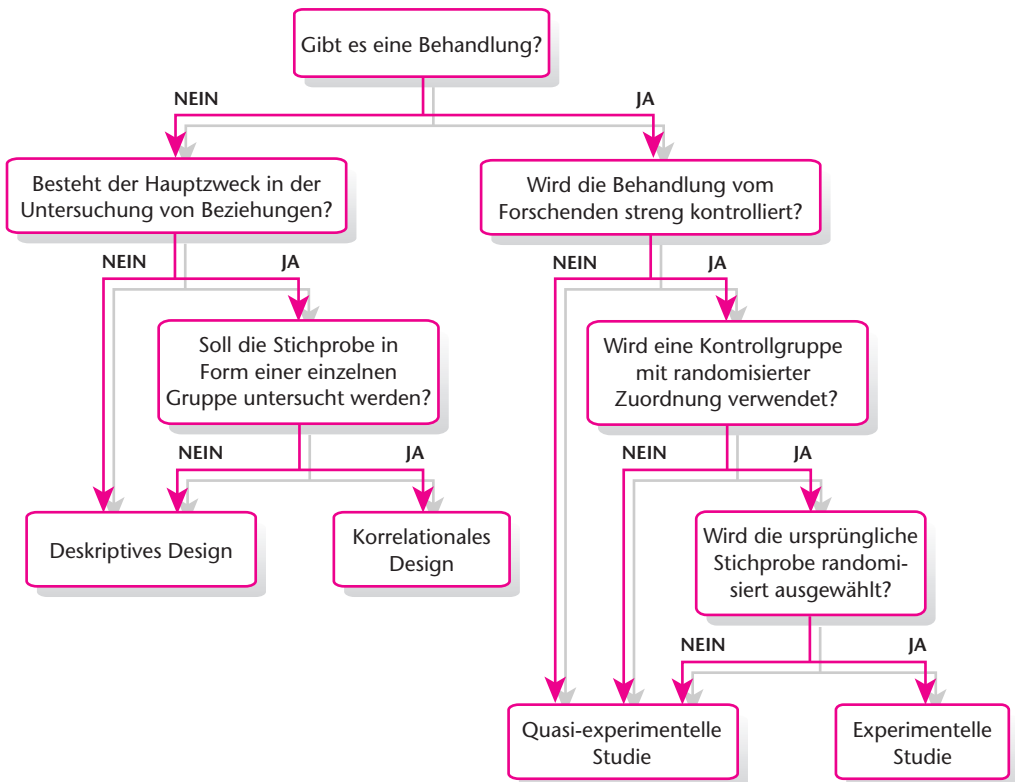


Abb. 7.1: Algorithmus zur Bestimmung der Art des Studiendesigns.