

Liebe Leserinnen und Leser,

leider wurden im Nachdruck des „Leitfaden Physiotherapie, 5. Auflage“ versehentlich zwei falsche Abbildungen eingefügt: Die Abbildungen auf den Seiten 266 und 274 sind nicht korrekt; dort sollten eigentlich diese Abbildungen zu sehen sein:



Abb. 2.36 Myofasziale Triggerpunkte und Referred Pain (farbig) im M. trapezius, Pars descendens [L106]

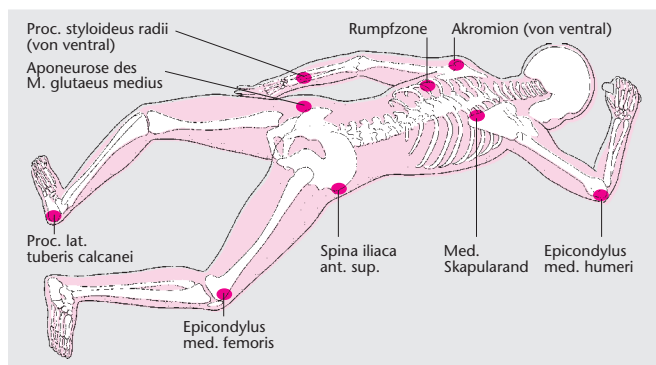


Abb. 2.37 Auslösezonen [A300–157]

Wir bedauern die Fehler und bitten Sie vielmals, diese zu entschuldigen!