

Liebe Leserinnen und Leser,

trotz sorgfältiger Prüfung passieren leider immer wieder Fehler. Bei der Abbildung 5.31 wurde im Buch die Beschriftung rechts unten falsch angelegt. Unten sehen Sie die korrekte Abbildung.

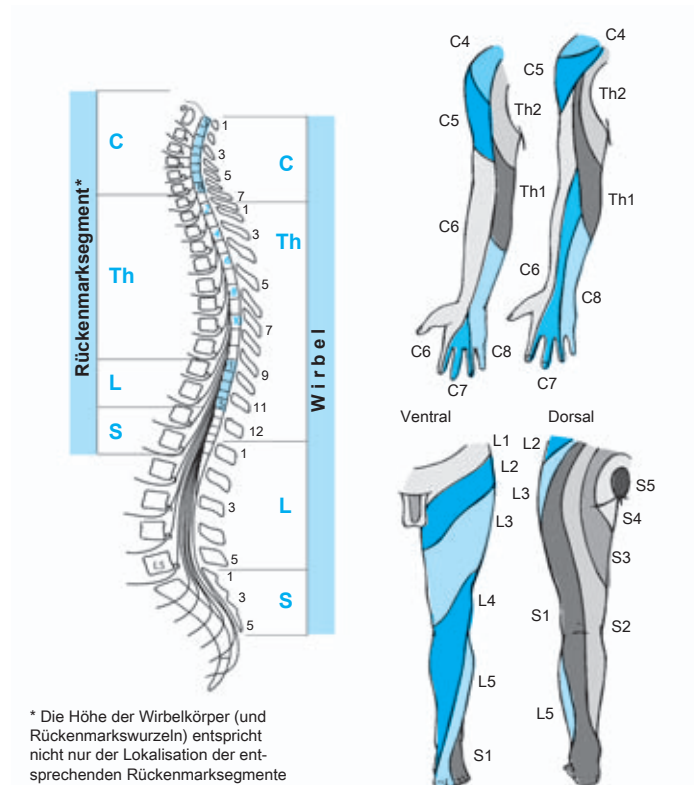


Abb. 5.31 Wirbelkörper und korrespondierende Rückenmarksegmente (links). Dermatome der oberen und unteren Extremität (rechts) [A300–190]

Wir bedauern den Fehler und bitten Sie, diesen zu entschuldigen.